

注文用ソフト デジタルビューアの使い方

1▶ ソフトの起動



まずはデジタルビューアのアイコンをクリック。

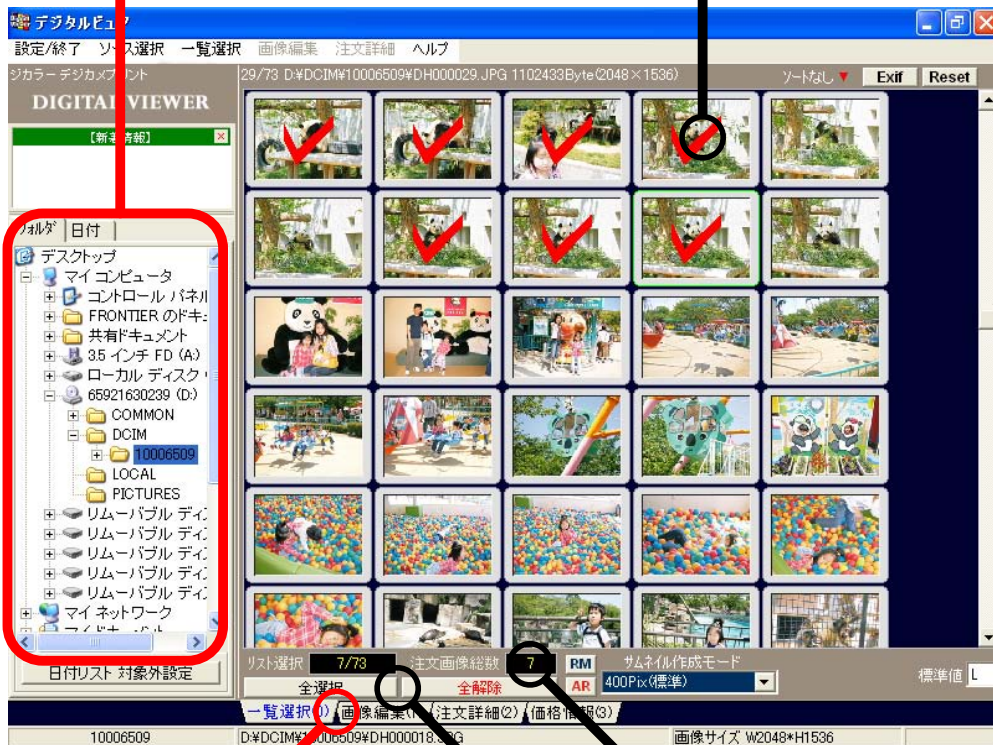


Windows XP SP2ではセキュリティ警告が出ることがありますが「実行」をクリックしてください。

2▶ 一覧選択

プリントしたい写真をクリックするとチェックが付き

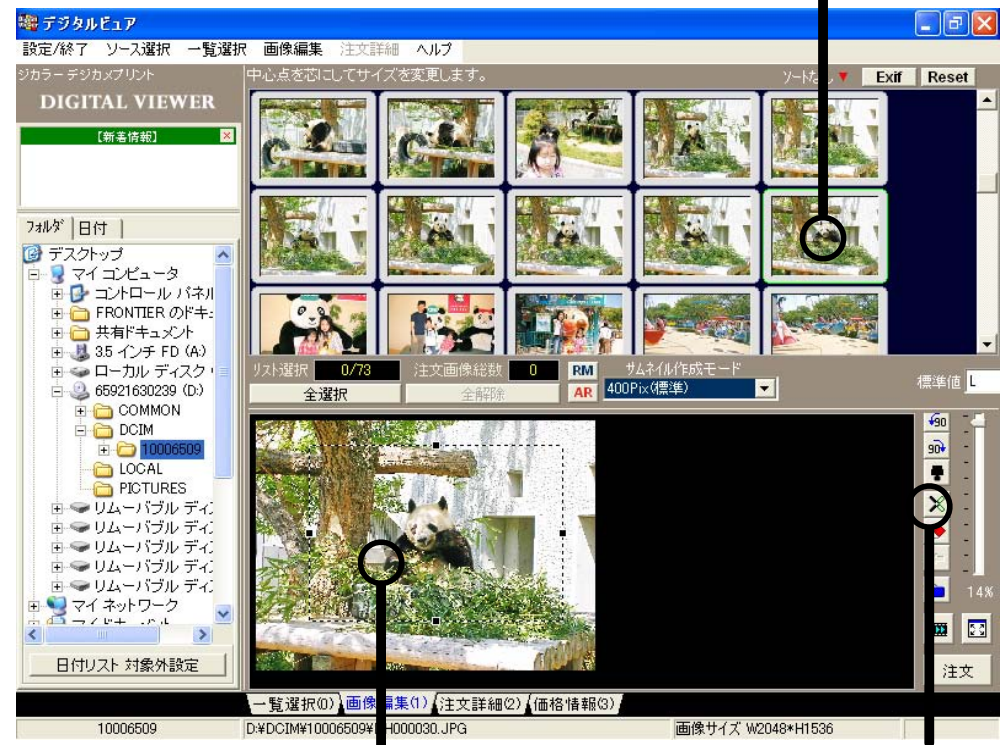
カード内容・フォルダ別・撮影(作成)日
で表示を切り替えることができます



切り抜きなどしたいときは基本の大きさ枚数を指定できます。
画像編集へ、注文内容を確定したいときは注文詳細へ進みます。
全画像選択・全解除ができます。

3▶ 画像編集 (トリミング)

① 切り抜き(トリミング)したい写真をクリックすると下に表示されます。



② ドラッグドロップして必要な範囲を選択します。
③ ハサミボタンを押して完了です。別ファイルとして保存されます。

4▶ 注文詳細



一列に表示する 注文している枚数 次・前の画面に コマ数を選べます。等が確認できます。切り替えます。 注文内容が確定すればこのボタンを押します。

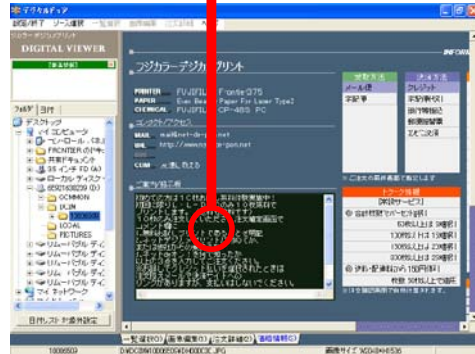
6▶ ユーザー設定

初回の注文のみ記入してください。次からは自動的に入力されております。



7▶ 価格情報

お知らせやキャンペーン情報などがあります。



プリントサイズにより写真にプリントされるおおむねの範囲が赤い線で表示されます。



CDに書き込むなら×マークをクリックして消してください。500MBまで500円です。

日付を入れる場合は×をクリックすると入ります。日付のイメージが画面上に表示されます。

あらかじめ画像上に日付がある写真を日付入りにしてしまうと二重日付になりますので日付無しにしてください。

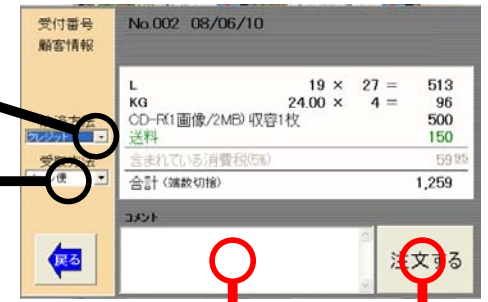
5▶ 注文内容確認

支払い方法を選んでください。

配送方法をメール便か宅急便から選んでください。

何か指示のある場合はここに記入してください。

注文内容が確認できればこのボタンを押して注文してください。



動作環境

OS: W ndow s.98 NT4.0 ME 2000 XP.V 6TAAに対応しています。(W ndow s95は未確認) 回線: ADSLか光ファイバーまたはそれ以上のサービス。
CPU: Intel Celeron 500MHz以上 (700MHz以上を奨励) HDD: 20MB以上の空き容量
メモリ: W ndow s98 MEの方 64MB以上 (256MB以上を奨励) W ndow sNT4.0 W ndow s2000 XRの方 128MB以上
デジタルビューアご使用にあたっての注意事項
・Digital Viewのアイコンのファイル名は変更しないでください。・ソフトの起動、注文時には、ファイアウォールを無効にしないと、使用できない場合があります。・ソフト上の方がのトラブルなど弊社では、保証致しかねますので、ご認証の上、ご使用ください。インストールしないタイプなので、お客様のパソコンのレジストリーやシステムの変更はしていませんので、ご安心ください。プログラムをコピーすれば、他のパソコンでもお使い頂けますので、メディアに保存して移動されても外出先でも注文ができます。
・プログラムは、インターネット常時接続用になっております。ADSLかBフレッツ、その他ブロード回線をお勧めいたします。上記、注意事項を必ずお読みください。・全角のファイル名はリネームされます。